

ECO 
modul
MAGYARORSZÁG

www.ecomodul.hu

12 típusútervünk segít eligazodni a szerkezetkész állapotban lévő modulok méretei és árai között. A títusházak között vannak szimpla modulok is, de 2-3-4 modulból összeállított verziók is. A títusterveinknél az volt az elsődleges szempont, hogy maximum 2db nyergesvontatóval helyszínre szállítható legyen, ami azt eredményezte, hogy legfeljebb 4db 7m x 3m-es modulból összeállítható opciókat készítsünk

TEKINTSE MEG NÉHÁNY TÍPUSTERVÜNKET További termékeket a www.ecomodul.hu oldalon talál

6x3 Mini Ecomodul



Terület:
18 m²
Állapot:
Standard

7x3 Ecomodul



Terület:
21 m²
Állapot:
Standard

8x3 Ecomodul



Terület:
24 m²
Állapot:
Standard

9x3 Ecomodul



Terület:
27 m²
Állapot:
Standard

10x3 Ecomodul



Terület:
30 m²
Állapot:
Standard

L-ALAK Ecomodul (2db 6x3)



Terület:
36 m²
Állapot:
Szerkezetkész

L-ALAK Ecomodul (2db 7x3)



Terület:
42 m²
Állapot:
Szerkezetkész

VERANDA Ecomodul



Terület:
31,5*10,5 m²
Állapot:
Szerkezetkész

6x6 Ecomodul



Terület:
36 m²
Állapot:
Szerkezetkész

6x7 Ecomodul



Terület:
42 m²
Állapot:
Szerkezetkész

U-ALAK Ecomodul



Terület:
54 m²
Állapot:
Szerkezetkész

Royal VIP 40m²



Terület:
40 m²
Állapot:
Összkomfort

Bahama 42m²



Terület:
42 m²
Állapot:
Standard

Granero 35m²



Terület:
35 m²
Állapot:
Standard

King 48m²; 2-3 hálószoba



Terület:
48 m²
Állapot:
Standard

Samos 35m²



Terület:
35 m²
Állapot:
Standard

Az első érdeklődők érkezésekor azonnal egyértelművé vált számunkra, hogy a modulok belsejét szerkezetkész állapotban kell átadnunk. Az ügyfelek olyan sokrétű felhasználási móddal és berendezésről alkotott képpel érkeztek amelyeknek, ha megpróbáltunk volna eleget tenni az biztosan a minőségi gyártás és mennyiség rovására ment volna

SOKSZÍNŰ FELHASZNÁLÁS



a legnagyobb sikerenek a vendégházak és nyaralók örvendenek. Talán ez az az ötlet, amelyre a legtöbben vágnak és fantáziát látnak benne



Ajkai irodánk és bemutatóteremünk



üzlethelyiség hatalmas üvegfelülettel

A SZENDICSPANELES MODULÁRIS KONTÉNEREK ELŐNYEI
azok az emberek válasszák a moduláris konténereinket, akik nem szeretnék a hagyományos építkezés jól ismert nehézségeivel küszködni. Természetesen vannak olyan generál kivitelezők, akikkel zökkenőmentesen megy a kivitelezés, de a moduljainkat szó szerint csak a helyére kell tenni. Általában pár méter vízcsövet és áramvezetékkel kell a kijelölt területre vezetni, de a talajcsavarok telepítése is csak pár óra munkát vesz igénybe.

KÜLSŐ MEGJELÉNÉS



rengeteg választható dekorítlemez



16 féle antracit alumínium nyílászáró



dekorit front elemek egyedi méretben

a modulok elemeinek színválasztéka olyan nagy, hogy összesen több mint 100 variációt lehet létrehozni. Természetesen nem célunk összezavarni az ügyfeleket, így legtöbbször a már elkészült referenciákból kérjük, hogy induljanak ki



A KÜLSŐ DIZÁJN
az Ecomodul konténerek külső megjelenésükben teljesen egyediek és stílusban kiemelkednek a hazai kínálatban. A dekorelemek négyzetes kiosztása a sarkokon, a hozzá kapcsolódó fa hatású frontelemek jellegzetes arculatot kölcsönöznek. A 3 méteres külső magasság és 2,7m magas belmagasság az ami megdöbbeníti az összes érdeklődőt



LÁTSZÓ SZENDVICSPANEL

Szerkezetkész állapotban belül a szendvicspanelek fehér bordázott oldalát látjuk. A külső szerelésű dugaljak és lámpák vezetékkel fehér kábelbányában van végigvezetve a modulban. Amíg a külső falak 10cm vastag PIR töltetű panelből készülnek, addig a belső válaszfalakat 6cm vastag szendvicspanelből készítjük. A szintén 10cm vastag szendvicspanel padlót alapesetben 1 réteg osb lappal borítjuk, amibe már bútort is lehet rögzíteni. Erre kerül még egy réteg tekerces vinyl padló választható színben

BELTÉR KIALAKÍTÁSA



LAMBÉRIA ÉS FALPANELEK

A falakat sok esetben hagyományos lakkozott lambériával borítják ügyfeleink, amely kifejezetten klasszikus hangulatot teremt. Ideális megoldás azoknak, akiknek nem tetszik a szendvicspanel, de nem szeretnék sok időt utómunkával tölteni

Vannak akik prémium fa lamellákat használnak, amelyek hatalmas színválasztékban elérhetőek már és rengeteg bútorlap és melegburkolat gyártó vette fel a kínálatába. A prémium lamellákra is jellemző a gyors telepítés és az időtálló stílus

GIPSZKARTON FALBURKOLÁS

Népszerű megoldás még a részleges vagy teljes gipszkarton borítás, amikor a párnafákra rögzítve vagy keskeny 3cm-es UD profilra rögzített karton mögött elvezetik az összes villanyvezeték is. Ez a választás ideális azon vásárlók részére, akik teljesen megválnának a szendvicspanel jellegtől és a vendégségbe érkezők szinte megfedekeznek arról, hogy ez valójában egy moduláris konténer. Ebben az esetben érdemes a tekerces vinyl rétegre egy laminált padló borítást tenni, amivel már 100%-ban szoba hangulatot teremtünk



HIDEBURKOLAT HASZNÁLATA

Hidegburkolat mellett leginkább azok az ügyfeleink döntenek, akik nem szeretnék a modulokat a jövőben eladni és átköltöztetni másik helyszínre. Ez azért is fontos, mert a klasszikus hidegburkolatok ragasztása és a fuga, természetüknél fogva szinte biztosan rongálódik szállítás közben. Azonban a hidegburkolat az egyik legelegánsabb mód a vizesblokkok burkolására. Gipszkarton előtétfal alkalmazásával a vízvezetékeket teljesen el lehet rejteni a szemek előtt. A hidegburkolat előnye a hatalmas választék



válogasson moduláris konténeereink között az egészen kicsiktől az igazán

NAGYOKIG



a nagy kedvenc 36-42 m² + terasz



legismertebb modulunk



az ügyfél brandjéhez illő tűzvéros



lényeg az elegancia



üvegfelület a rövid oldalon is



letisztult forma 6 üveggel



200cm x 210-es üvegfelület



5m x 3m külön kérésre



18-20méter? Nem gond



üzlethelyiség teljes üvegfronttal



gyönyörű fedett terasszal



egybefüggő belső terek

KEDVES ÜGYFELÜNK

Tudjuk, hogy rengeteg kérdésed van!

Ecomodul

Miből áll össze egy Ecomodul konténer?



minden oldalon 10-12 vagy 15cm vastag PIR szendvicspanelből áll:
Mi az a PIR panel?

Biocid mentes
A poliuretán sem az emberi organizmusok, sem a környezet számára nem mérgező, ezért az egyik leggyakrabban használt műanyag a gyógyszertechnológiában.

Nedvességálló

Ökológikus
PIR hőszigetelések az előállításukhoz kellő energia sokszorosát spórolják meg átlagos életciklusuk alatt.

Könnyen beépíthető

Optimális védelem a hidegtől
A PIR hőszigetelések egyedülállóan védnek a hideg ellen. A kiemelkedően jó hőszigetelő képesség jelentősen vékonyabb rétegrendet, alacsonyabb felépítményt tesz lehetővé.

Optimális védelem a hőségtől
Ami télen a meleget bent tartja, az gondoskodik a nyári hőség tetőtérből való kizárásáról is. A PIR szarufa feletti hőszigetelések az extrém alacsony hővezetési tényezővel (λ 0,022) gátolják a hőség áttörését a hűvös belső térbe.

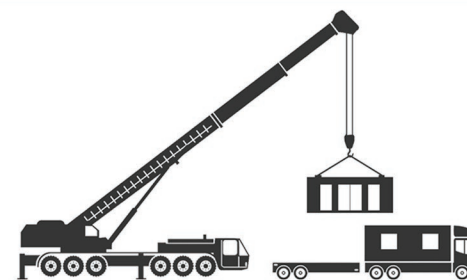
Újrahasznosítható
A vágáskor leeső PIR anyag 100%-ban újrahasznosítható, így egy egyedülálló életciklussal büszkélkedhet.

Maximális energia-megtakarítás
A legjobb befektetés a puren hőszigetelés azoknak, akik hosszú távon gondolkoznak. A PIR hőszigetelés optimális hővédelmet, és maximális energia megtakarítást biztosít.

- PIR szendvicspanel borítás minden oldalon
- statikus által tervezett acél szerkezet
- tetőpanel megfelelően lejtetve a csapadék elvezetéséhez
- eresz csatorna a dekorit lemezben elrejtve
- emleő fűlek a tetőn (24 órán belül szállítható)
- dupla rétegű alumínium antracit nyílászárók
- szelőztető rács
- PIR padló + keresztmerezítések
2 réteg OSB padló + vinyl padlóborítás
- dugaljak / kapcsolók / lámpatestek
- fürdőszoba blokk:
90x90 zuhanykabin
bojler +wc +60cm-es mosdószekrény tükörrel
50 x 50-es ablak
válaszfalak + ajtó
- WC blokk:
WC + mosdó + válasz fal + beltéri ajtó
+ lámpa + 50x50 ablak
- inverteres klíma
kültéri / beltéri egység
- konyhablokk
konyhagépek nélkül
- 12 féle választható kültéri ablak méret
- 6 féle választható kültéri ajtó méret
- dekorit lemezek választható
szinkombinációban

tudnivalók a szállításról és a telepítésről:

- a 2db vagy több darabból álló konténereket a gyárból közvetlen a telepítés helyszínére szállítjuk. Nyitott felük miatt nem tároljuk őket.
- az Ügyfélnek helyszíni daruzást kell intéznie.
- A darunak minimum 2.5 tonnát kell elbírnia
- 3 vagy több modulból álló konténerek esetében több kamionnal szállítunk. Egy nyergesvontatóval egyszerre 2 elemet tudunk szállítani a helyszínre



AZ ÜGYFELEK FELADATAI SZÁLLÍTÁS ELŐTT

- 1.) Darus kamionnal és 3m széles rakománnyal megközelíthető-e a helyszín? Van-e akadály a daru útjában emeléskor?
- 2.) a tökéletes vízszintes és teher tartó alap kiválasztása (ez alapján készítünk egyedi rajtot az adott konténer típushoz. Mi a talajcsavart javasoljuk)
- 3.) vizesblokk pontos meghatározása a konténeren belül. (ez alapján mi készítünk rajtot a vízvezeték szerelő szakemberek részére)



Milyen alapozás szükséges az Ecomodulok alá?
- mindenképpen vízszintes teher tartó alap szükséges

talajcsavart



sávalap



teli alap



Milyen előkészítés szükséges az Ecomodulok telepítése előtt?

Vízkiállítás



Villanykiállítás





MODUL -BASE

- minden talajtípushoz
- hatalmas teherbírás
- miliméter pontos
- telepítés pár óra alatt
- környezetbarát
- újrafelhasználható



1 FELMÉRÉS



2 TELEPÍTÉS



3

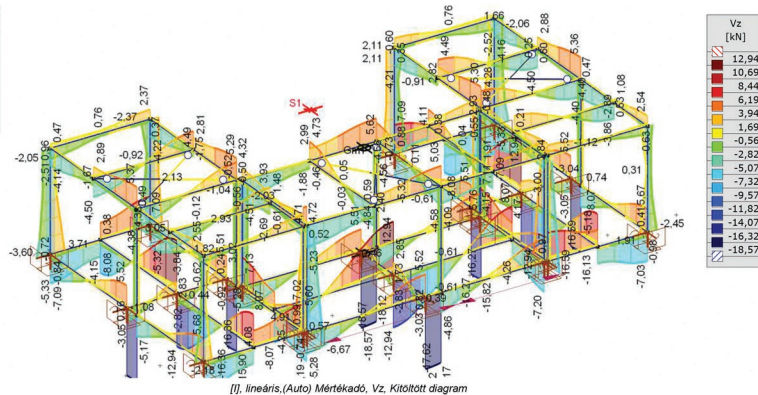
LEGJOBB MEGOLDÁS A MODULHÁZAINKHOZ

ALAPOZÁS BETON NÉLKÜL - TALAJCSAVARRAL
Frusztráló földmunka, kosz és kötési idő nélkül

Munka: ECO konténer ház

Modell: ECO_konténerház_03.axs

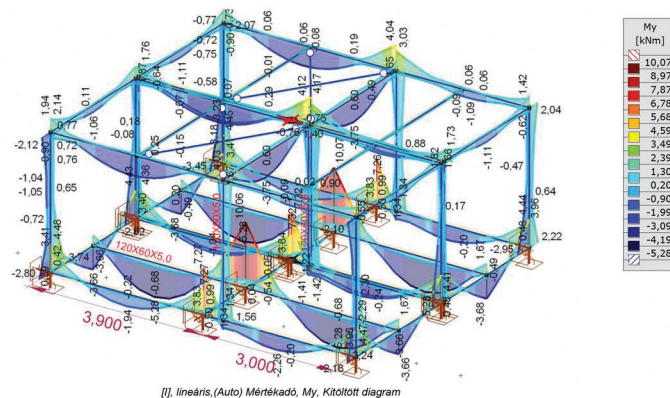
Lineáris számítás	
Szabvány	Eurocode-H
Eset	: Mértékadó Min,Max
Típus	: (Összes ULS (a, b))
E (P)	: 1,69E-8
E (W)	: 1,69E-8
E (ER)	: 2,22E-11
Komp.	: Vz [kN]
Max	: 12,94
Min	: -18,57



Munka: ECO konténer ház

Modell: ECO_konténerház_02.axs

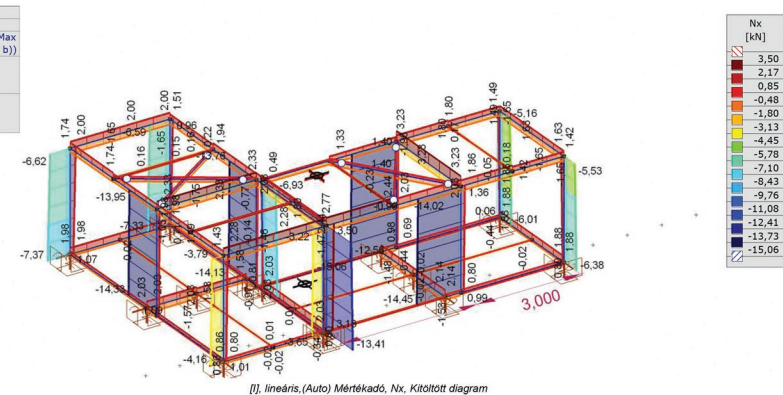
Lineáris számítás	
Szabvány	Eurocode-H
Eset	: Mértékadó Min,Max
Típus	: (Összes ULS (a, b))
E (P)	: 2,14E-8
E (W)	: 2,14E-8
E (ER)	: 2,07E-11
Komp.	: My [kNm]
Max	: 10,07
Min	: -5,28



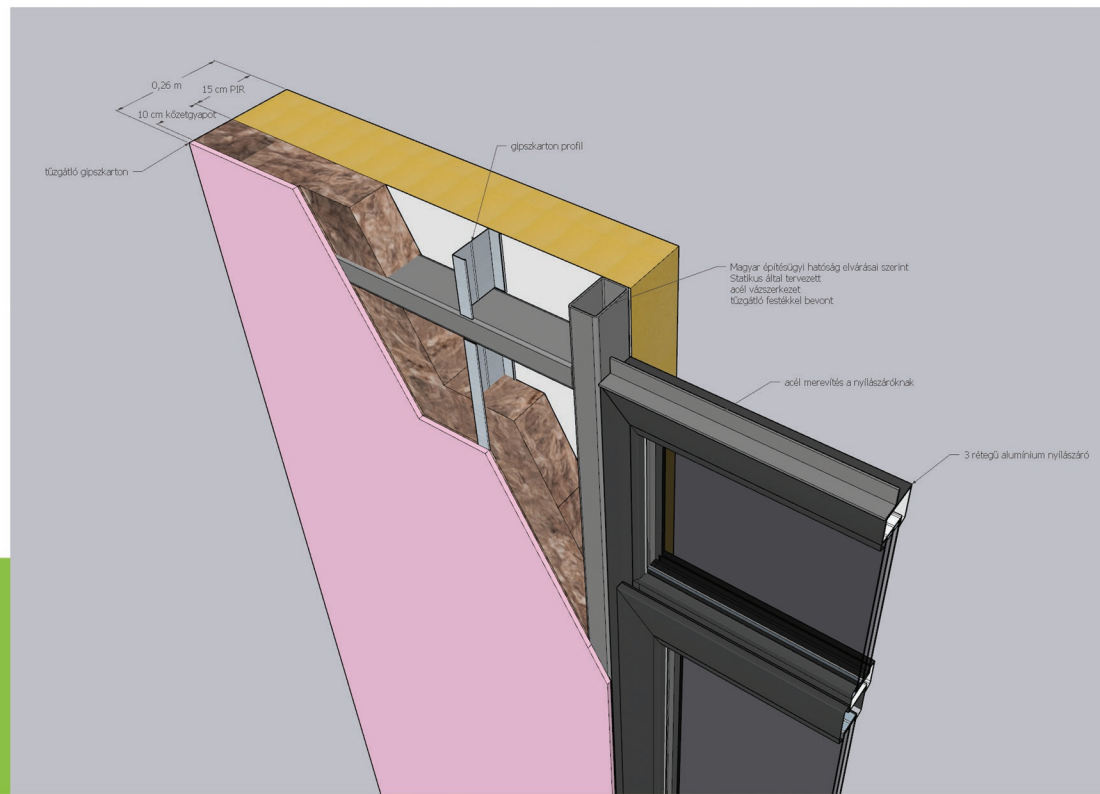
Munka: ECO konténer ház

Modell: ECO_konténerház_04.axs

Lineáris számítás	
Szabvány	Eurocode-H
Eset	: Mértékadó Min,Max
Típus	: (Összes ULS (a, b))
E (P)	: 1,20E-8
E (W)	: 1,20E-8
E (ER)	: 5,52E-11
Komp.	: Nx [kN]
Max	: 3,50
Min	: -15,06



A modulház gyártás első és legfontosabb lépése a jogszabályok pontos ismerete és annak betartása. A legfontosabb kritériumok a gyártás előtt a Helyi Építési Szabályzat (HÉSZ) áttekintése. Miután meggyőződünk róla, hogy a lapostetős könnyűszerkezetes moduláris építkezést nem tiltják az adott településen, elkezdődhet a tervezési munka





**TEKINTSE MEG PRÉMIUM MOBILHÁZAINKAT
ROYAL VIP 40M2(Legfontosabb paraméterek):**

- Acél és fa.
- Teljes kerekek, mozgatható tengelyek, vonórúd a szállításhoz
- Izolációk: párazáró, szigetelés, szélszigetelés,
- Hőszigetelés: 10 cm-es közet gyapot a padlóban, a falban és a tetőn
- Dupla üvegezésű, fehér PCV ablakok
- Elektromos berendezések: biztosítékszekrény, kapcsolók, konnektorok,
- A mobilház alja horganyzott fémmel védett, teljes szaniterezés / komplett konyhabútor gépesítve
- Klimatizált / Klimatizált



Granero Loft 35m2(Legfontosabb paraméterek):

- Acél és fa.
- Teljes kerekek, mozgatható tengelyek, vonórúd a szállításhoz
- Izolációk: párazáró, szigetelés, szélszigetelés,
- Hőszigetelés: 10 cm-es közet gyapot a padlóban, a falban és a tetőn
- Dupla üvegezésű, fehér PCV ablakok
- Elektromos berendezések: biztosítékszekrény, kapcsolók, konnektorok,
- A mobilház alja horganyzott fémmel védett, teljes szaniterezés / komplett konyhabútor gépesítve
- Klimatizált / Klimatizált

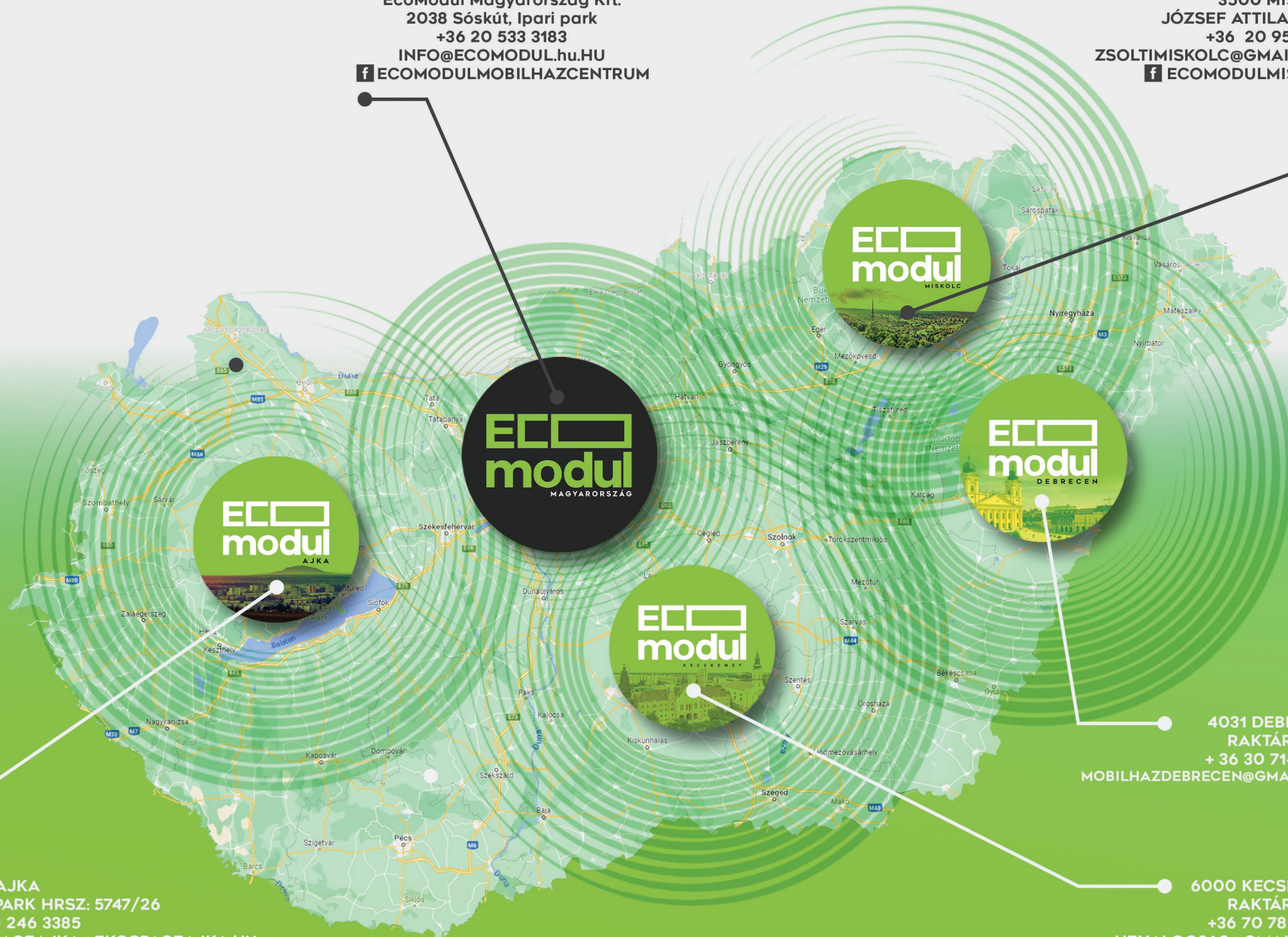


EcoModul Magyarország Kft.
2038 Sós-kút, Ipari park
+36 20 533 3183

INFO@ECOMODUL.hu.HU
f ECOMODULMOBILHAZCENTRUM

3500 MISKOLC
JÓZSEF ATTILA ÚT 63.
+36 20 954 1772

ZSOLTIMISKOLC@GMAIL.COM
f ECOMODULMISKOLC



8400 AJKA
IPARI PARK HRSZ: 5747/26
+36 20 246 3385
EKOSPACEAJKA@EKOSPACEAJKA.HU
f ECOMODULAJKA

EcoModul
MAGYARORSZÁG

EcoModul
MISKOLC

EcoModul
DEBRECEN

EcoModul
KECSKEMÉT

4031 DEBRECEN
RAKTÁR UTCA
+ 36 30 714 6224
MOBILHAZDEBRECEN@GMAIL.COM

6000 KECSKEMÉT
RAKTÁR UTCA
+36 70 785 8035
HEXALOG360@GMAIL.COM
f ECOMODULKECSKEMET